

# EFFECTA KOMPLETT III

Effecta Komplett III lleva el uso de pellets de madera a un nivel superior. En Suecia, los pellets de madera han desplazado al gasóleo y al propano como principal fuente energética para la obtención de ACS y calefacción.



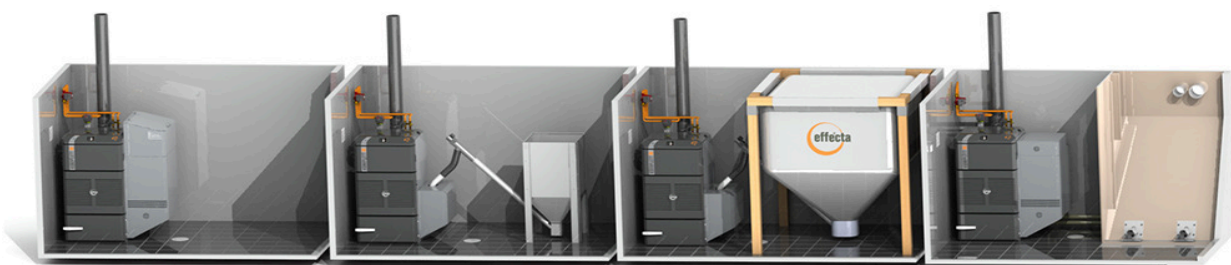
Effecta ha utilizado toda su experiencia con clientes finales, instaladores y proyectistas para crear la Effecta Komplett III.

Effecta Komplett posee todas las funciones necesarias para un uso cómodo de los pellets de madera. Cuenta con limpieza automática del quemador, así como de los intercambiadores tubulares. Todo el sistema se regula en el panel táctil electrónico frontal de la caldera.

Cumple con la nueva normativa europea de emisiones clase 5.

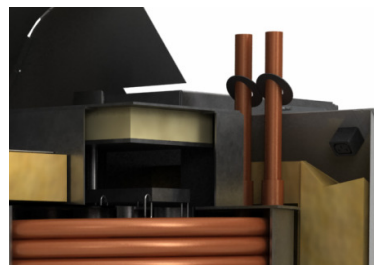
Dispone de versión con Sonda Lambda .

Con potencias de 25, 30 y 35 Kw , se adapta a proyectos con tornillo sinfín, alimentación neumática o a sacos.

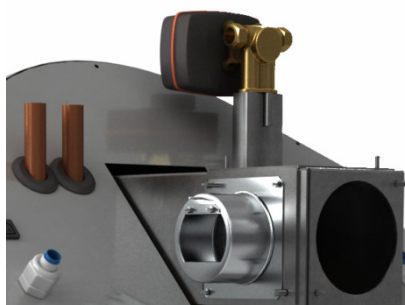


El quemador de la caldera se limpia automáticamente con aire comprimido. De manera sencilla se puede fijar el intervalo de limpieza en función de la calidad del pellet.

La Limpieza de los intercambiadores tubulares se realiza mediante un electroimán que sube y baja los rascadores automáticamente.



En las conexiones traseras, se sitúan las conexiones de ACS, que incorpora una válvula termostática y las de calefacción con una válvula motorizada que permite regular la temperatura de calefacción



Válvula mezcladora de calefacción (22mm).

El intercambiador es de tipo tubular y consiste en 8 tubos equipados con limpieza automática. Es accesible desde la parte superior para inspección.

Panel de control táctil desde el que se da al usuario una visión de todos los parámetros del sistema y desde donde se pueden realizar los ajustes

Codo de salida de humos que se podrá instalar en varias posiciones para facilitar la colocación de la caldera y la chimenea de salida de humos.

Circuito electrónico desde el que se controla la combustión, encendido, y todos los parámetros del sistema.

La combustión se realiza con un quemador "PelIX" con limpieza automática con aire comprimido que evita una vigilancia continuada por parte del usuario.

Resistencia eléctrica programable de reserva.

Los paneles exteriores son de sencillo desmontaje, lo que facilita el acceso y la colocación de la caldera.

Serpentín de 11 metros de longitud para producción instantánea de ACS.

Depósito de cenizas con gran capacidad para facilitar un vaciado cada 2000kg de pellet.

Conexiones de ACS (22mm) a la que se le conecta con válvula termostática incluida.

Depósito de agua no disponible en la versión light.

Depósito de agua de 183 litros que le da una gran estabilidad en sus ciclos de funcionamiento.

<b>Alto</b>	mm	<b>1480</b>	<b>Tensión</b>	<b>VCA</b>	<b>230/400</b>
<b>Ancho</b>	mm	700	Ancho con quemador	mm	1010
<b>Profundidad</b>	mm	975	Peso standard	Kg	295
<b>Volumen depósito</b>	litros	183/99	Peso light	Kg	275
<b>Conexión ACS</b>	mm	22 sambra	Potencia	Kw	20/25/35
<b>Conexión Calefacción</b>	mm	22 sambra	Resistencia eléctrica reserva	Kw	3(+6)
<b>Conexiones traseras</b>	calef	1 " hembra	Vaciado trasero		½" H